

Nouveaux enjeux, nouveau gf2i

GROUPES DE TRAVAIL 2022

Présentation des groupes



#GT1

Open Science

➤ De quoi parle-t-on ?

Dans un contexte d'accélération et de diversification de la réflexion sur l'avenir de la publication scientifique, d'émergence d'un grand nombre de nouveaux acteurs et services au sein de l'écosystème de l'édition scientifique et d'absence d'espace de dialogue, le groupe de travail « Science ouverte » se veut un lieu d'échange et de réflexion sur les évolutions actuelles de la publication scientifique, visant à promouvoir une approche concertée entre acteurs de ce secteur.

➤ A qui est-il destiné ?

Tout acteur public ou privé désireux d'échanger autour des enjeux et défis de la science ouverte dans une démarche constructive.

➤ Quel fonctionnement ?

Des sessions thématiques sont organisées tous les 2 mois et chacune est organisée en 3 temps :

- ◆ analyse de l'actualité de la science ouverte
- ◆ audition d'intervenants externes particulièrement qualifiés
- ◆ échanges / réflexions autour de la thématique proposée

Un groupe d'experts représentatifs ayant pour objectif d'échanger sur les enjeux et défis de la science ouverte.

Les Animateurs

• • •



**Thomas
PARISOT**
Cairn.info

Directeur Général Adjoint du portail de publications de sciences humaines et sociales Cairn.info, Thomas Parisot est en charge des relations extérieures et des partenariats de ce portail dans une soixantaine de pays. Par ailleurs, il est l'auteur de plusieurs articles portant sur les transformations de la publication académique à l'heure du numérique et s'investit également dans les travaux menés par le groupe universitaire du Syndicat National de l'Édition (SNE).



**Yann
MAHE**
MyScienceWork

Directeur Général de MyScienceWork (fournisseur de solutions de collecte, traitement, diffusion et analyse de données scientifiques), Yann Mahé travaille depuis 15 ans pour le développement de solutions innovantes appliquées à l'information scientifique pour l'accès, l'analyse et la valorisation des résultats et données de la recherche.

#GT2 – Intelligence Artificielle et Intelligence des Données

➤ De quoi parle-t-on ?

De désambiguïser le sujet de l'IA aujourd'hui présente à toutes les étapes du cycle de l'information: éclairer les acteurs du marché de l'information professionnelle sur les usages matures et les impacts réels de l'IA au niveau du cycle de l'information et conduire une analyse pragmatique de la situation en portant une attention particulière aux dispositifs actuels d'IA pilotés par les données qui visent à la mise en place de services innovants à haute valeur ajoutée dans l'industrie de l'information.

➤ A qui est-il destiné ?

Aux membres du GF2I concernés par l'impact de l'IA sur la chaîne de traitement et de valeur de l'information et des données (producteurs d'information, éditeurs, agrégateurs, SSII, intégrateurs, éditeurs de logiciels, cellules de veille, bibliothèques, acheteurs d'information, sociétés de conseils...).

➤ Quel fonctionnement ?

3 à 4 ateliers collaboratifs (1/2 journée en présentiel ou 1h30 environ en visio) par an avec une déclinaison thématique axée sur le cycle de vie de l'information (collecte, traitement, analyse, diffusion, réutilisation, archivage).

Eclairer les acteurs du marché de l'information professionnelle sur les usages et impacts de l'IA au niveau du cycle de l'information.

Les Animateurs

...



**Christian
LANGEVIN**
Qwam

Directeur Général de QWAM Content Intelligence, il oriente, dès 2006, le développement de la société vers les solutions d'intelligence artificielle pour l'exploitation améliorée des données textuelles. Christian Langevin est membre du conseil d'administration du Hub France IA qui fédère l'écosystème de l'IA en France



**Antoine
RAULIN**
Bureau van Dijk
Information
Management

Ingénieur consultant et directeur d'études stratégiques, organisationnelles et marketing dans le secteur de la gestion de l'information et des technologies associées.



**Christine
SEMPE**
Elsevier

Titulaire d'un PhD en Pharmacologie, Christine Sempé gère un portefeuille de revues médicales. Dans le cadre de ses missions, elle suit l'évolution des technologies et des usages impactant le cycle de vie du document pour identifier les meilleures pratiques et les solutions innovantes mettant notamment à profit l'intelligence artificielle pour l'exploitation et la valorisation des données et des documents.

#GT3

Données Publiques et Open Data

➤ De quoi parle-t-on ?

De l'accès et de la réutilisation des données publiques, quel que soit l'organisme de secteur public mettant ses données à disposition, sa taille et son domaine d'intervention et plus largement de l'open data, qui va au-delà des données publiques, puisque de plus en plus d'acteurs privés mettent leurs données à disposition. Le sujet de l'open data englobe les aspects sociétaux et réglementaires -de plus en plus présents-, techniques, tarifaires, commerciaux etc.

➤ A qui est-il destiné ?

Le GT3 est destiné aux structures publiques et privées mettant à disposition des données en open data, aux prestataires techniques intervenant aux côtés de ces structures publiques ou privées, aux réutilisateurs, aux représentants des pouvoirs publics, aux associations amenées à traiter de l'open data, et à toute personne intéressée par le sujet. Toutes les expériences et compétences sont les bienvenues, afin d'avoir la meilleure compréhension possible des différents enjeux !

➤ Quel fonctionnement ?

Le GT3 favorise les échanges entre producteurs de données et réutilisateurs, afin :

- ◆ de mieux comprendre les enjeux de part et d'autre,
- ◆ d'être force de propositions
- ◆ et de contribuer – ensemble – au succès de l'open data

Toutes les expériences et compétences sont les bienvenues, afin d'avoir la meilleure compréhension possible des différents enjeux !

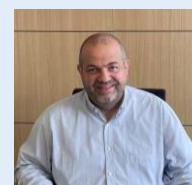
Les Animateurs

...



**Frédéric
CANTAT**
IGN

Pilote de la transformation de l'IGN depuis 2019 ; chef du service des études et du marketing de 2009 à 2018. Président de la commission « Business models and Operations » de l'association européenne EuroSDR (<http://www.eurosdnet/>).



**Emmanuel
CONDAMINE**
Filae

Directeur des opérations et co-fondateur de Filae, société française de généalogie en ligne affiliée au groupe international MyHeritage. Depuis 2010, Filae, a été, en France, le pionnier de la réutilisation massive, de l'enrichissement et de la valorisation de données publiques « culturelles » issues des services publics d'archives afin de permettre à tous de retracer simplement l'histoire de leurs familles.

#GT4 - Sourcing et Analyse de l'Information Stratégique

➤ De quoi parle-t-on ?

La recherche d'informations stratégiques, le sourcing et la veille prennent une nouvelle dimension alors que le web devient de plus en plus multimédia, vocal et mobile. L'IA permet d'automatiser de nombreuses tâches et va avoir un impact grandissant sur les compétences attendues des professionnels de l'information et de la veille. Ceux-ci se retrouvent face à plusieurs paradoxes : la souplesse du numérique, mais également la mainmise des GAFAM ; l'immense diversité des sources d'informations, mais aussi les risques d'influence et de bulles informationnelles ; la démocratisation de l'accès à de nombreux documents et données ouvertes, mais aussi des modèles économiques évolutifs.

Le GT complète donc des sujets déjà défrichés dans les années précédentes par les GT « Intelligence Economique » puis « veille et analytique ». Il apporte de nouveaux éclairages et aborde de nouveaux thèmes.

➤ A qui est-il destiné ?

Le GT4 s'adresse aux professionnels de la recherche d'information et de la veille, aux fournisseurs d'information, d'outils et de solutions souhaitant échanger réflexions et bonnes pratiques et participer à des débats et ateliers sur l'évolution des méthodes, des outils et sources de veille.

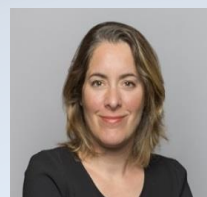
➤ Quel fonctionnement ?

Actuellement, le GT4 se réunit tous les 2 mois autour d'un thème clé. Il organise des micro-séminaires d'une demi-journée sur une thématique. Des contributions peuvent être demandées en amont, certains participants pouvant être sollicités pour une réunion préparatoire. Des personnes externes peuvent également être invitées à participer.

Ce groupe de travail est centré sur les pratiques d'information-veille.

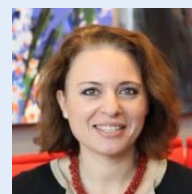
Les Animateurs

• • •



Sylvie SAGE
Deloitte

Sylvie Sage est aujourd'hui responsable du service d'information de Deloitte, appelé le Business Research Center (BRC), pôle intégré au marketing de la firme qui propose des prestations, en interne et en externe, grâce à une équipe pluridisciplinaire.



Séverine NOYELLE
Crédit Agricole

Responsable de la cellule de veille du Groupe, elle y développe les pratiques de veille dans l'ensemble des directions, filiales et caisses régionales. Elle anime une communauté d'environ 150 veilleurs au sein de la banque.



Jérôme BONDU
Inter-Ligere

Jérôme Bondu est créateur et directeur du cabinet de conseil en intelligence économique Inter-Ligere.fr. Il est auteur de trois ouvrages, expert APM et formateur IHEDN.

Il anime depuis 2000 le Club IES.

#GT7 - Modèles économiques et commercialisation des données

➤ De quoi parle-t-on ?

Dans tous les secteurs BtoB, les données sont les actifs immatériels tant des entreprises privées que du secteur public ou associatif. Ces actifs vont circuler selon des modalités : vente, location, prêt gratuit et/ou temporaire ou échange. Ce GT se propose d'auditer les acteurs s'étant déjà lancé dans la commercialisation de leurs données après en avoir identifié le potentiel économique et la valeur marchande, pour partager les expériences et permettre aux participants de préparer et déployer une stratégie cohérente et pérenne de diffusion de leurs données.

Le GT7 détermine ce qui constitue le potentiel économique d'une donnée (qualité, fréquence, originalité, format, authenticité, légalité, structure), ses modalités techniques, commerciales et marketing de distribution et les modalités tarifaires et contractuelles de rémunération.

➤ A qui est-il destiné ?

Ce GT7 est destiné aux acteurs publics, aux entreprises privées et à tout acteur économique intéressé par l'achat ou la vente de données. Au sein de ces organismes, le rôle peut être confié à des directions générales, à des directions spécifiques ou à des personnes dont les intitulés peuvent être très variables : Directeur du développement numérique, data manager, Spécialiste data, Directeur stratégie, Directeur numérique, Directeur de l'innovation, Directeur Global Digital & E-Commerce, Chef des projets numériques, Actuaire (compagnies d'assurance).

➤ Quel fonctionnement ?

Le GT7 se réunit tous les deux mois. Les comptes-rendus, présentations et prises de position ne sont diffusés qu'aux membres du GF2I.

« Ce groupe de travail s'attache à déterminer ce qui constitue le potentiel économique d'une donnée »

Les animateurs

• • •



**Olivier
DELTEIL**
DPI

Olivier Delteil, 51 ans, est Président du Digital Publishing Institute, enseignant dans le Master 2 Media et Telecom de l'Université Paris Dauphine/PSL et expert chez Cap Digital. Il administrateur du GF2I et anime le GT « Economie de la Connaissance » depuis plusieurs années.



**Denis
BERTHAULT**
LexisNexis

Denis Berthault, 64 ans, est Directeur du développement des contenus en ligne chez LexisNexis, chargé d'enseignement dans le Master 2 Droit des données et des administrations numériques (Université Paris 1 Panthéon-Sorbonne) et expert chez Cap Digital. Depuis juillet 2018, il est Président du Groupement français de l'industrie de l'information (GF2I) où il a co-animé pendant 9 ans le GT « données publiques ».

#GT9

Affaires Publiques

➤ De quoi parle-t-on ?

Le GT9 a pour mission :

- ◆ d'identifier et de suivre les sujets liés aux activités des membres du GF2I sur lesquels le législateur ou le régulateur entend intervenir ;
- ◆ d'effectuer une veille et une analyse des consultations organisées par les autorités françaises et européennes, des projets de textes et des documents publiés ;
- ◆ de repérer les impacts, positifs ou négatifs, des futures réglementations ;
- ◆ de rédiger et/ou présenter les prises de position du GF2I ;
- ◆ d'alerter le législateur ou le régulateur sur les oublis, les écueils ou les contradictions éventuels, voire de faire des suggestions, en participant activement aux consultations, quelles que soient leurs formes ;
- ◆ d'associer autant que de besoin les autres groupes de travail du GF2I concernés par certains textes ;
- ◆ de représenter le GF2I dans divers groupes de travail externes relatifs à la mise en œuvre opérationnelle des réglementations.

➤ A qui est-il destiné ?

Ce groupe est destiné à tous les membres du GF2I prêts à apporter :

- ◆ des cas d'usage aux enjeux opérationnels, voire juridiques ou réglementaires, d'un futur texte ;
- ◆ leurs compétences et leurs expériences juridiques et réglementaires.

➤ Quel fonctionnement ?

Le groupe se réunit en visio-conférence une fois par mois pour analyser les projets de texte, exploiter la veille, et échanger sur l'état d'avancement des processus législatifs. Des réunions supplémentaires peuvent être organisées en fonction de l'actualité et des dates limites pour répondre aux consultations.

Les Animateurs

• • •

Claire-Elisabeth FRITZ

Ellisphere

Claire-Elisabeth Fritz travaille chez Ellisphere, société spécialisée dans le développement de solutions en matière de gestion des risques clients et fournisseurs, de data marketing et de mise en conformité aux réglementations LCB/FT, Sapin II etc. où elle a notamment occupé des fonctions marketing. Elle est aujourd'hui en charge du suivi réglementaire.

Antoine Petel

Juriste

Antoine Petel est juriste et il réalise une thèse sur le « droit européen de la réutilisation des données du secteur public ». Depuis 2019, il travaille à Bruxelles sur les politiques numériques européenne et française, ainsi que sur les financements européens. Il est également co-auteur de l'ouvrage « *Open data et collectivités territoriales. Réussir sa démarche data* » aux éditions Territorial.

Thibault DU MANOIR

Avocat

Avocat à la Cour, Thibault du Manoir de Juaye a créé son cabinet en 1995. Il s'est spécialisé dans l'intelligence économique, ce qui l'a amené à s'intéresser à la « data ». Il est l'auteur de plusieurs ouvrages de référence dans le domaine de l'intelligence économique.



➤ Pour plus d'informations ou pour votre inscription aux groupes de travail du gf2i:

Raphaële Brichet Chigioni
officemanager@gf2i.org

gf2i

17 rue Castagnary – 75015 Paris

01 43 72 96 52 - www.gf2i.org

Tous droits réservés – reproduction interdite

Juin 2022